

## Costume

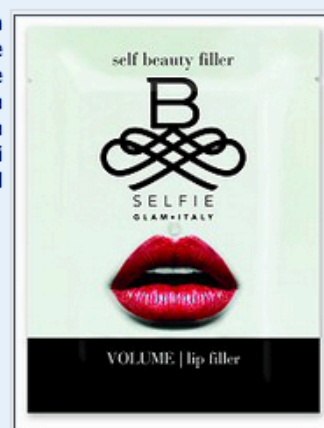
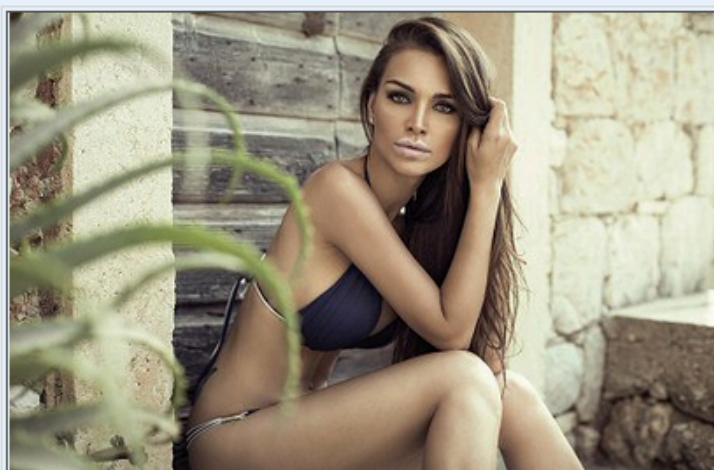


torna alla homepage

### Un'estate al top con B-SELFIE

*Per non sfigurare mai a un aperitivo in spiaggia, a una serata in discoteca, a una festa organizzata all'ultimo minuto: la nuova linea di self beauty filler B-SELFIE, facili da applicare come un cerotto, ci regala una bellezza ritrovata per un'estate al top.*

Non c'è periodo dell'anno in cui vogliamo essere più in forma che in estate. È il momento di feste, aperitivi, giornate che si allungano e nottate all'insegna del divertimento più sfrenato, la stagione delle infatuazioni e dei flirt da mare. La stagione che prepariamo con tanta devozione in vista della prova costume. Riservando tanta attenzione a non far sfigurare il nostro fisico, però, non dobbiamo dimenticarci di curare ciò che di più seducente una donna può avere: lo sguardo e il sorriso!



Ad aiutarci, per fortuna, ci pensa B-SELFIE, che ha da poco lanciato una nuova linea di self beauty filler che si applicano come un cerotto, dedicati alla bellezza di labbra e dintorni. La nuova gamma ha il suo punto di forza in B-SELFIE Volume, pensato per regalarci labbra più carnose e un sorriso seducente in sole due ore. È il primo self beauty filler in grado di valorizzare le labbra, donando nuovo volume al vermiglio, sollevando l'arco di Cupido, restituendo struttura e turgore alla bocca e aumentandone la definizione.

Come tutti i filler B-SELFIE, B-SELFIE Volume è un prodotto ideale per l'auto-applicazione o per essere inserito in un protocollo di bellezza proposto dalla nostra consulente estetica e deve la sua efficacia ai suoi rivoluzionari micro-agoi cristallizzati in acido ialuronico puro e fattore di crescita (EGF), in grado di penetrare in modo completamente indolore del primo strato dell'epidermide e di sciogliersi, rilasciando in profondità il principio attivo.



L'innovativa formulazione permette ai filler B-SELFIE di essere efficaci dopo sole due ore di applicazione, sufficienti per un risultato straordinario. Un'efficacia immediata che rende B-SELFIE ideale per le esigenze last-minute. Non solo: il risultato può essere sostenuto nel tempo attraverso un ciclo di quattro applicazioni, una ogni 24 ore.

Oltre a B-SELFIE Volume completano la gamma anche due filler dedicati alle rughe del sorriso: B-SELFIE Smooth, in grado di riempire velocemente le rughe del labbro superiore che le fumatrici ben conoscono, e B-SELFIE Ageless, pensato per ridurre i solchi nasolabiali.



Non dimentichiamoci B-SELFIE Eye, il prodotto originale della linea B-SELFIE, in grado di valorizzare il nostro sguardo in sole due ore. È particolarmente indicato quando l'esposizione al sole e l'aggressività della salsedine rendono la pelle del contorno occhi secca, facendo comparire le classiche rughe da abbronzamento. B-SELFIE Eye è in grado di riempire le rughe periorbitali e reidratare la pelle, rendendola luminosa, elastica, per uno sguardo fresco e affascinoso!

Per conoscere i punti vendita dove è possibile trovare i prodotti B-SELFIE è possibile visitare il sito [www.bselfie.it/punti-vendita/](http://www.bselfie.it/punti-vendita/) mentre per ogni altra informazione è possibile visitare il sito [www.bselfie.it](http://www.bselfie.it).

Segui B-SELFIE sui social

Facebook: <https://www.facebook.com/BSelfieBeautyFiller/>

Twitter: <https://twitter.com/BSELFIE>

Instagram: [https://www.instagram.com/b\\_selfie/](https://www.instagram.com/b_selfie/)