

12-02-2019

<https://www.facebook.com/244264245957297/posts/748375135546203?sfns=mo>



Pianeta Salute
@PianetaSaluteRivista

Home

Post

Video

Foto

Informazioni

Community

Informazioni e inserzioni

Crea una Pagina

WWW.PIANETASALUTEONLINE.COM - WWW.FACEBOOK.COM/PIANETASALUTERIVISTA

Anno XVIII - n. 199
fondato da michele cènnamo

PIANETA SALUTE

MENSILE DI ALIMENTAZIONE, BENESSERE, CULTURA, MEDICINA, TURISMO E TEMPO LIBERO

Invia un messaggio

Pianeta Salute
12 febbraio alle ore 14:55 · 🌐

Skincare filler system: l'esclusivo metodo ultra-filler di B-SELFIE a Cosmoprof

In occasione di Cosmoprof 2019 B-SELFIE, il brand beauty che ha rivoluzionato il mondo dello skincare con il primo filler fai-da-te che si applica come un cerotto, presenterà l'innovativo Skincare Filler System. Una linea di prodotti (sieri, maschere, acqua micellare e crema viso) pensata per riempire le rughe periorculari e periorali ed esaltare sensualità, volume e definizione delle labbra grazie alla sapiente fusione di biotecnologia e potenti sostanze funzionali naturali. B-SELFIE sarà a Cosmoprof dal 15 al 18 marzo (pad. 29 stand B26, settore Beauty & spa).

Torna a stupire B-SELFIE, il brand beauty che ha rivoluzionato il mondo dello skincare introducendo la prima linea di filler fai-da-te in grado di regalare in sole due ore uno sguardo da star e labbra voluminose, definite e seducenti. In occasione di Cosmoprof 2019 B-SELFIE presenta infatti l'innovativo Skincare Filler System, un metodo tanto semplice quanto sconvolgente per l'immediatezza della sua efficacia, una mini-linea vocata a riempire le rughe periorculari e periorali (nasogeniene e codice a barre) e a esaltare sensualità, volume e definizione delle labbra.

Lo Skincare Filler System dichiara guerra alle rughe potenziando e sostenendo l'azione indolore dei filler fai-da-te attraverso una serie di prodotti a effetto ultra-filler e botox-like. B-SELFIE incarna così una filosofia che trae ispirazione dal mondo della medicina estetica, introducendo formulazioni ad alto contenuto tecnologico in grado di favorire la penetrazione in epidermide di attivi dotati di grande capacità idrofila, capaci di aumentare di molte volte il loro volume per garantire un'azione di riempimento del letto della ruga e promuovere un effetto replumping labbra.

Community Mostra tutti

👤 Invita i tuoi amici a mettere "Mi piace" a questa Pagina

👍 Piace a 1040 persone

📶 Follower: 1076

Informazioni Mostra tutto

✉ Invia un messaggio

🌐 www.pianetasaluteonline.com

📁 Rivista

🔗 [Suggerisci modifiche](#)



Pianeta Salute
@PianetaSaluteRivista

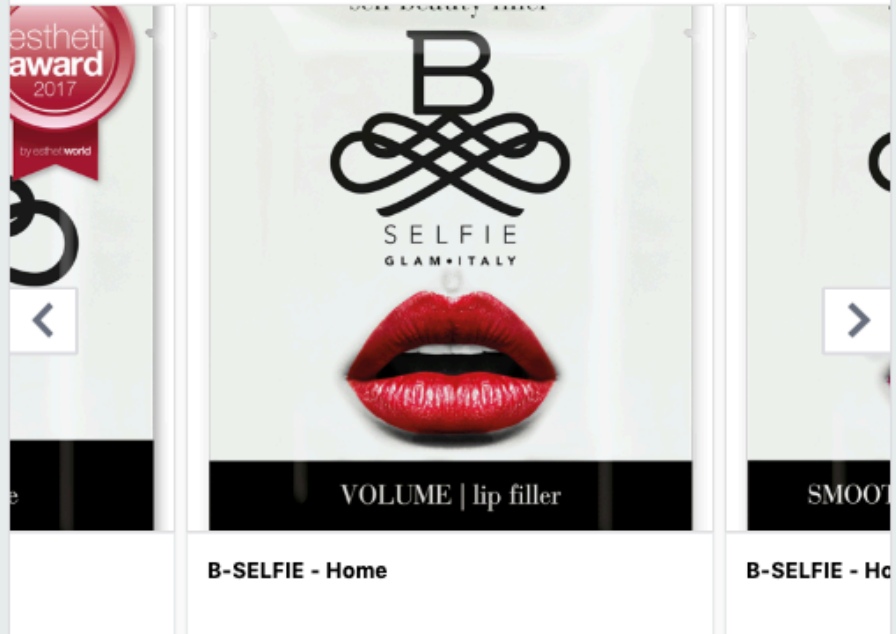
- Home
- Post**
- Video
- Foto
- Informazioni
- Community
- Informazioni e inserzioni

[Crea una Pagina](#)

Mi piace Segui Condividi ...

Lo Skincare Filler System di B-SELFIE verrà presentato in occasione della fiera dell'estetica e del mondo beauty Cosmoprof Worldwide Bologna dal 15 al 18 marzo, pad. 29 stand B26, settore Beauty & spa. Una nuova rivoluzione di bellezza è alle porte.

Per conoscere i punti vendita dove è possibile trovare i prodotti B-SELFIE e per ogni altra informazione è possibile visitare il sito www.bselfie.it.





Pianeta Salute

@PianetaSaluteRivista

Home

Post

Video

Foto

Informazioni

Community

Informazioni e inserzioni

[Crea una Pagina](#)

Mi piace
 Segui
 Condividi
 ...

Da sempre vicino al mondo dello star system e delle celebrity, B-SELFIE regala alle sue affezionate clienti la possibilità di trovarsi, senza incertezze, sempre al centro della scena. Riflettori dunque accesi, senza timori, grazie agli incredibili sieri ultra-filler B-SELFIE Lips e B-SELFIE Eyes. Due formulazioni che traggono la loro potenza dalle microcelle del biopolimero vegetale di konjac per un'azione intensa sui principali segni dell'invecchiamento, capace di levigare e distendere le rughe e aumentare volume e definizione delle labbra.

Un segreto di bellezza da celare nella propria borsetta, per avere la sicurezza di poter ripetere l'incantesimo ogni volta che serve, meglio se più volte al giorno. Due prodotti che saranno acquistabili singolarmente o nell'esclusivo formato Glam Set, che racchiude un ciclo di quattro trattamenti self beauty filler in abbinamento al siero specifico occhi o labbra, per intensificarne il risultato con un effetto booster stupefacente e duraturo.

Un'altra grande sorpresa dello Skincare Filler System è B-SELFIE Miracle: più di una crema viso, un vero rituale di bellezza da ripetere mattino e sera per un effetto replumping, tensore e botox-like, grazie alla sua capacità di riempimento profondo delle rughe e delle linee di espressione, garantita dalla sinergia tra biopolimero vegetale di konjac, acido ialuronico e una miscela di ben cinque fattori di crescita in grado di esplicare una potentissima azione anti-age rivitalizzante, elasticizzante e idratante. Una formula ad assorbimento rapido che si presta a essere un'ottima base per il make-up attraverso la texture vellutante e asciutta a penetrazione immediata.

Lo Skincare Filler System si completa con due maschere straordinarie: B-SELFIE Infinity e B-SELFIE Three. Il cuore di queste maschere a uso domiciliare è rappresentato dall'incontro tra il fattore di crescita epidermico (EGF), gli oligopeptidi e gli acidi ialuronico e linoleico, in grado di garantire un eclatante effetto di rigenerazione. B-SELFIE Infinity è una maschera ricca di principi attivi in grado di dissetare la pelle e darle nuova vita per uno splendore senza precedenti.

B-SELFIE Three è un vero e proprio rituale di bellezza professionale a uso domiciliare: una fonte miracolosa in grado di restituire alla pelle nuova giovinezza, energia, elasticità e una potente idratazione. Tre step per un risultato di impatto fortemente scenico grazie al fluido concentrato di EGF, all'incredibile cocktail di attivi della maschera e alla crema ad altissima definizione, per realizzare il sogno di una nuova pelle luminosa e completamente rigenerata.

Il metodo prevede anche una preparazione introduttiva per l'applicazione di ogni formulazione: l'acqua micellare B-SELFIE Angel è il gesto che precede ogni alto gesto, la cerimonia di purificazione che prepara la pelle a ricevere l'energia dei trattamenti successivi. Grazie alla sapiente miscela di acque vegetali di hamamelis, boccioli di rosa damascena ed elicriso, unisce all'efficace azione detergente e protettiva un effetto rivitalizzante per una pelle purificata, tonica e naturalmente morbida.