

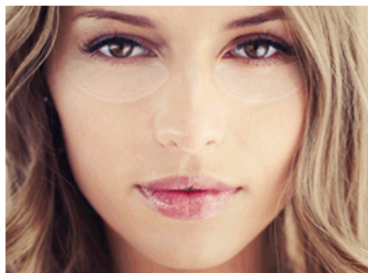
<https://www.mabella.it/filler-si-applica-un-cerotto/>



Il filler che si applica come un cerotto

26 ottobre 2017

Lanciato sul mercato italiano da PhaseTech – società attiva nello sviluppo di tecnologie medicali e estetiche – B-SELFIE è il primo filler antirughe fai-da-te che si applica come un cerotto: una rivoluzionaria tecnologia in grado di inoculare in derma Acido ialuronico e EGF sotto la leggera pressione delle dita, senza dolore né sanguinamento.



B-SELFIE è un idrocolloide sul quale sono innestati micro aghi di **Acido ialuronico** cristallizzato contenenti fattori di crescita (EGF) che penetrano in maniera indolore per un riempimento immediato della depressione delle rughe periorculari, senza possibilità di paragone con qualsiasi altro rimedio antirughe domiciliare.

"B-SELFIE è il primo **self-beauty filler** che si applica come un cerotto e non si limita a idratare l'epidermide come una normale crema idratante o come altri patch cosmetici finora presenti sul mercato", – spiega Marco Di Iulio, CEO PhaseTech – "Si tratta di un prodotto innovativo di alto livello tecnologico per il riempimento delle rughe periorculari". "Le microstrutture penetrano nella cute fino all'area perigiunzionale dermo-epidermica nelle aree periorculari – spiega il **Dott. Andrea Piccardi**, Direttore Scientifico di **PhaseTech** e docente al Master di Medicina Estetica e Benessere all'Università degli Studi di Pavia – così il principio attivo sciogliendosi raggiunge il letto del solco della ruga, riempiendolo, mentre l'EGF promuove una maggiore elasticità della pelle. Il risultato immediato è perfino superiore ad alcune terapie iniettive. – prosegue il Dott. Piccardi – Seppur non paragonabile a un filler tradizionale in termini di durata, per via della differente struttura dell'acido ialuronico utilizzato, si configura come una straordinaria terapia domiciliare last minute".

L'effetto sulle rughe è visibile già a 2 ore dall'applicazione,

rendendo B-SELFIE ideale per una necessità last minute. Non è indicato solo per le emergenze: con 4 trattamenti ravvicinati è possibile ottenere un prolungamento del risultato. Usare B-SELFIE è semplicissimo: basta purificare e asciugare l'area periorculare, posizionare BSELFIE sopra le rughe, tamponare delicatamente con la punta di un solo dito per qualche minuto fino a quando i micro aghi sono completamente penetrati, lasciare in posa per almeno 2 ore.

www.bselfie.it

A cura di Rosanna Bassi



EDITOR



tutti c

#FASH

> Powerw
present

> Una fraç

> Cosmoç
date!

> Internat
Stoppa

tutti gli



INV

Cerca



Sc
D